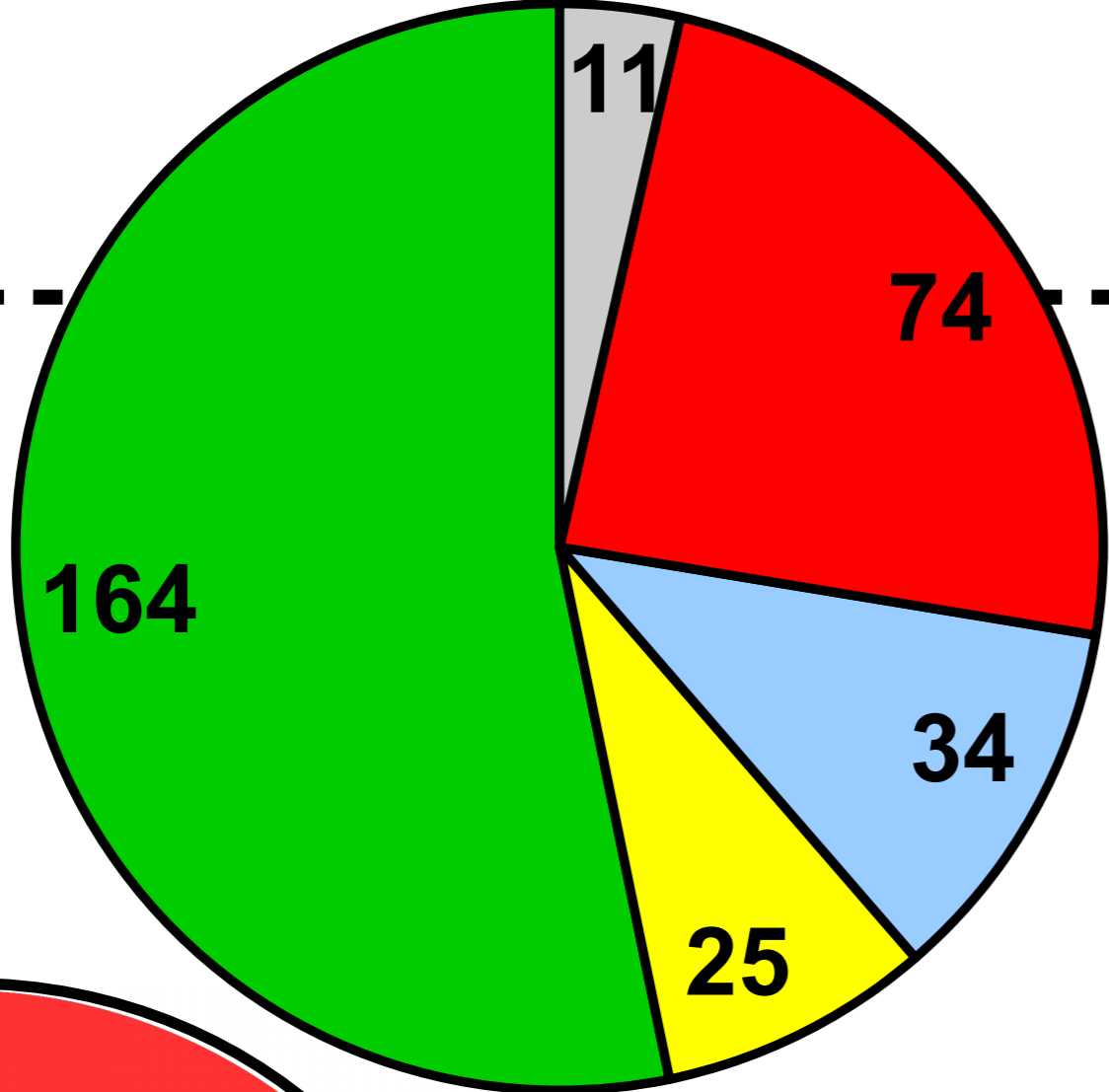


VERKEHRSMITTEL I

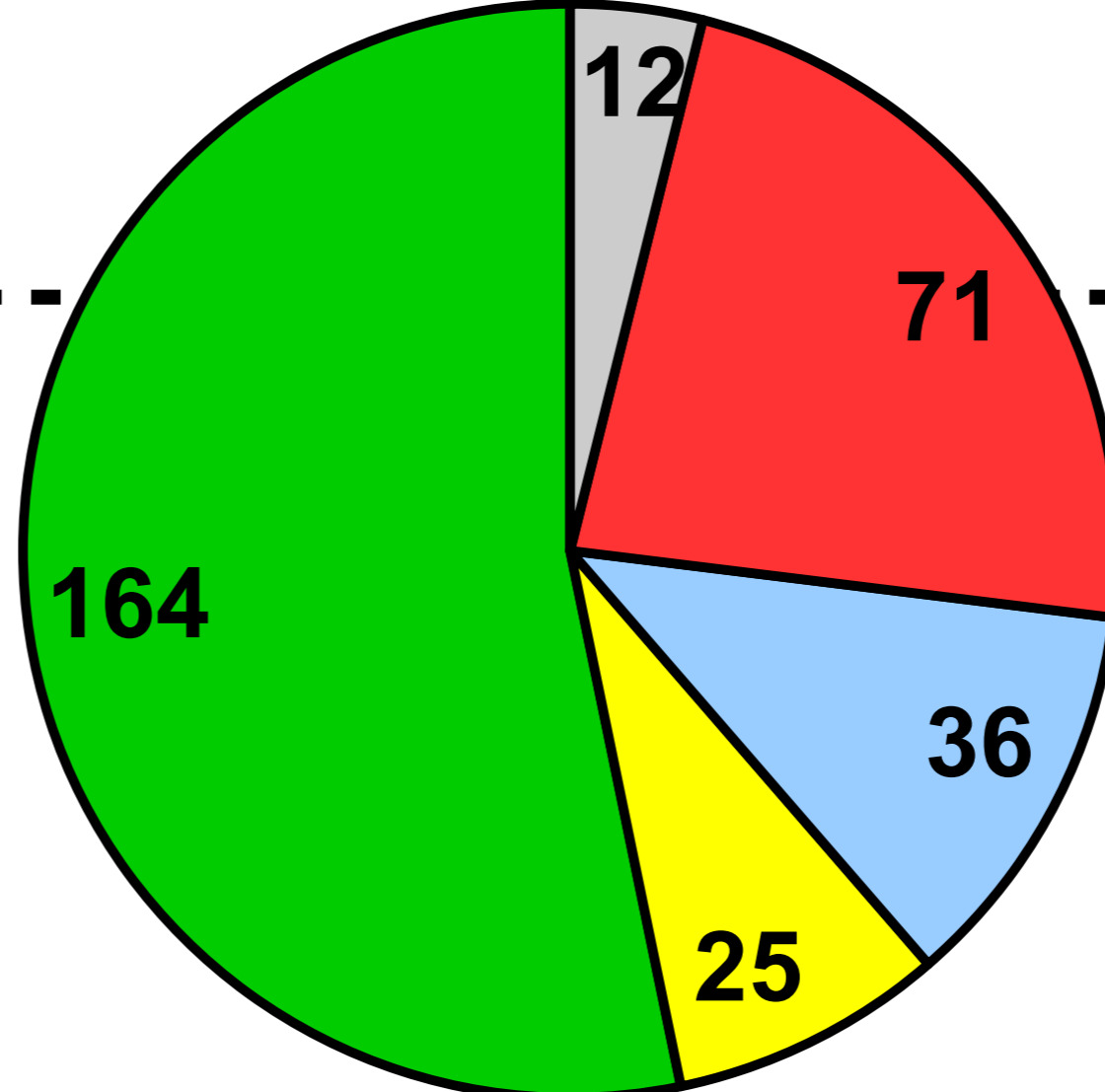


Ergebnis der Befragung der Kinder (308 Schüler*innen):

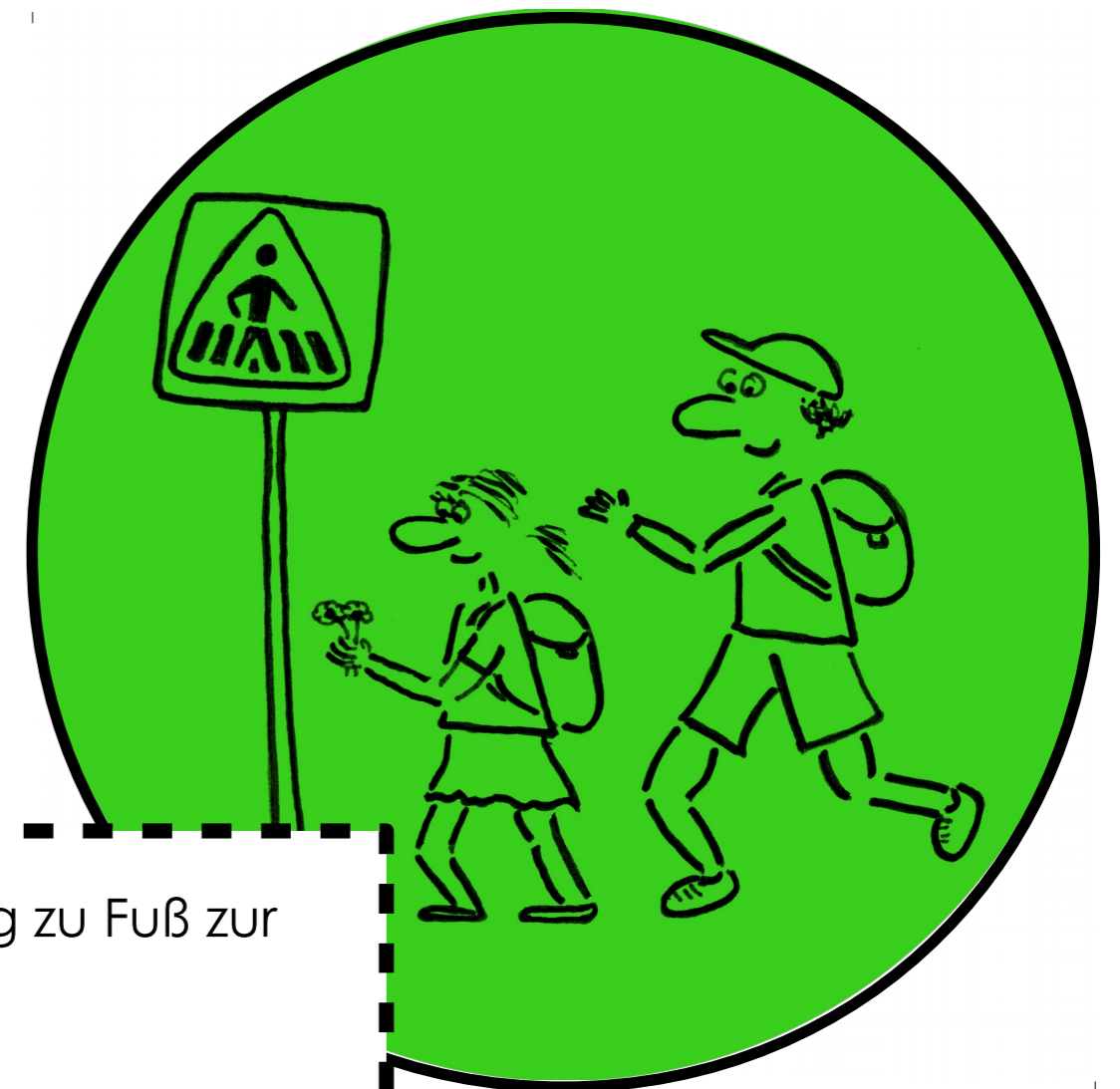
Hinweg am Stichtag „gestern“



Rückweg am Stichtag „gestern“



Befragungen im September 2018 bei gutem Wetter und Helligkeit am Morgen. Beobachtungen bei sonnigem / regnerischen Wetter und Helligkeit am Morgen.



164 Kinder (**53 %**) kamen am jeweiligen Stichtag zu Fuß zur Schule, ebenso viele gingen zu Fuß nach Hause.

161 von 219 Eltern (**74 %**) gaben an, dass das Kind mindestens 1-2 mal pro Woche zu Fuß den Schulweg bestreitet, **45 %** geben an, dass das Kind immer zu Fuß geht.

74 Kinder (**24 %**) wurden am jeweiligen Stichtag mit dem Auto gebracht
71 Kinder (23 %) wurden am jeweiligen Stichtag mit dem Auto abgeholt

Dabei gaben 95 Kinder (**31 %**) an, dass sie gestern mindestens einen Weg oder aber meistens mit dem Auto gebracht oder geholt werden

89 von 219 Eltern (**41 %**) gaben an, mindestens 1-2 mal pro Woche das Auto für den Schulweg zu benutzen, **18 %** nutzen immer das Auto.

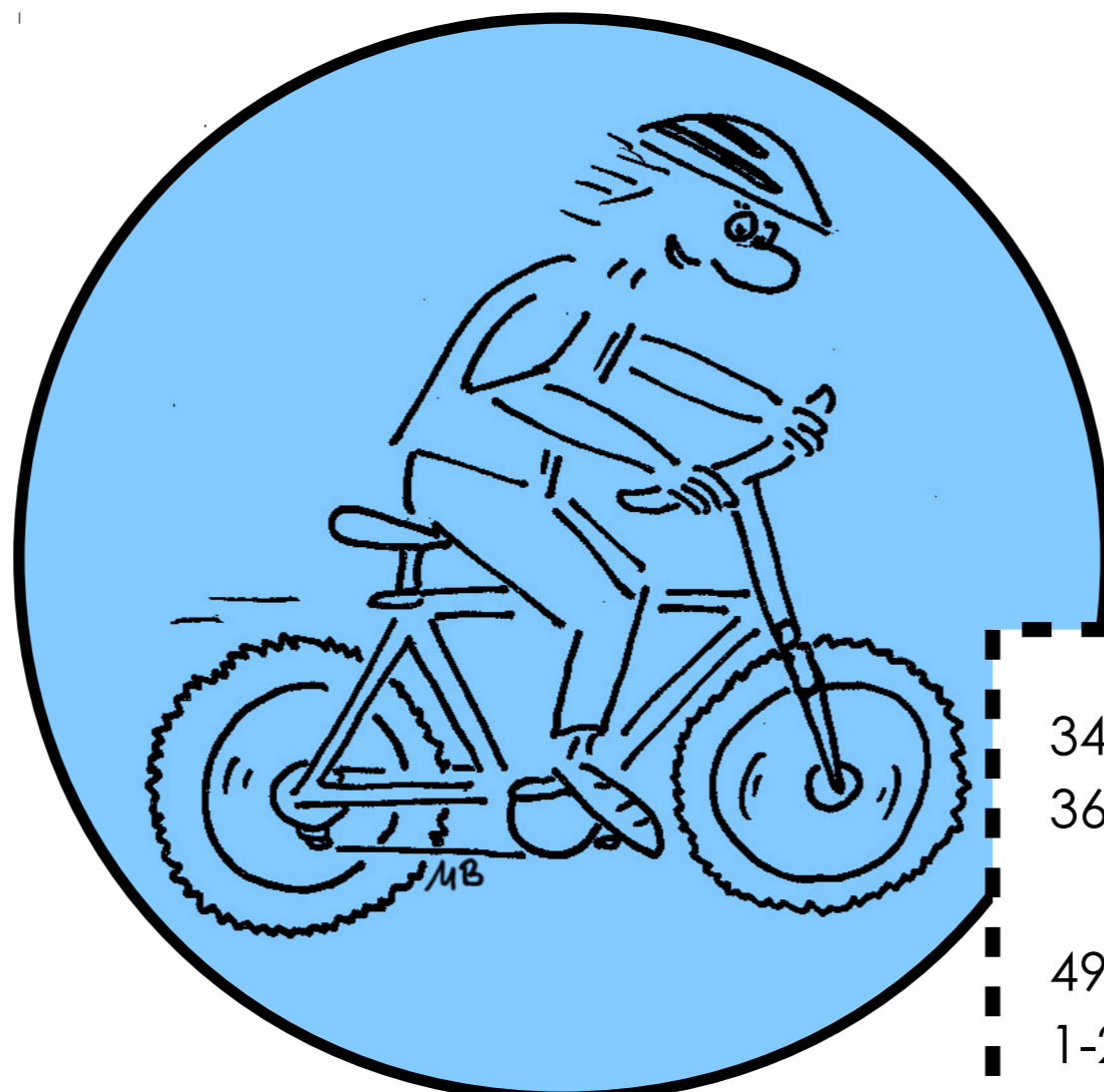
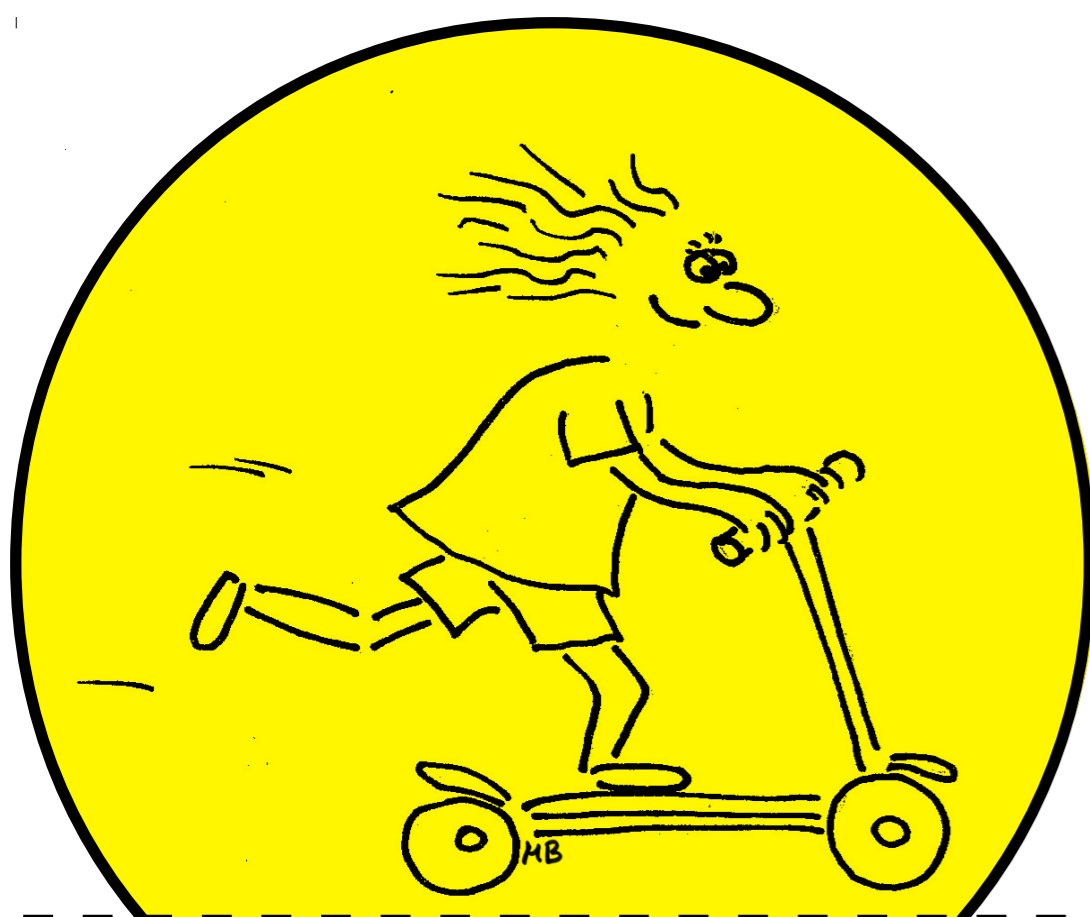
Beobachtung Bring- und Abholverkehr: Bei sonnigem Wetter wurden an einem Stichtag morgens im Bringverkehr **78 Autos** gezählt, bei gemischtem Wetter **108 Autos** (7:35 bis 9 Uhr), davon allein **35** zwischen 8:40 und 8:55 Uhr. Nachmittags wurden bei sonnigen Wetter **39 Autos** im Abholverkehr gezählt (12:15- 12:35 und 14:45 bis 15:10), bei gemischtem Wetter **77 Autos** (12:15 - 12:35 und 14:45 - 16:10), davon allein **28** zwischen 14:50 und 15:05. Zwischen 15:00 und 15:05 Stau in beide Richtungen vor der Schule.



11 Kinder (**4 %**) kamen am jeweiligen Stichtag mit dem Bus, 12 Kinder (4 %) fuhren am jeweiligen Stichtag mit dem Bus nach Hause

Nur 11 von 219 Eltern (**5 %**) gaben an, dass das Kind mindestens 1-2 mal pro Woche den Bus nutzt.

Beobachtung: Morgens fahren sehr viele Busse zur Schule, es steigen nur sehr wenige Kinder aus.



25 Kinder (**8 %**) nutzten am jeweiligen Stichtag einen Roller für den Hinweg zur Schule, ebenso viele für den Rückweg.

45 von 219 Eltern (**21%**) gaben an, dass das Kind mindestens 1-2 mal pro Woche den Roller nutzt.

12 % würden am liebsten mit dem Roller kommen.

34 Kinder (**11 %**) kamen am Stichtag morgens mit dem Rad, 36 Kinder (12 %) fuhren mit dem Rad zurück.

49 von 219 Eltern (**22%**) gaben an, dass das Kind mindestens 1-2 mal pro Woche den Roller nutzt.

37 % würden am liebsten mit dem Fahrrad fahren.

Das Projekt wird gefördert von:

